

水圧式メモリー波高計

INFINITY-WH

AWH-USB

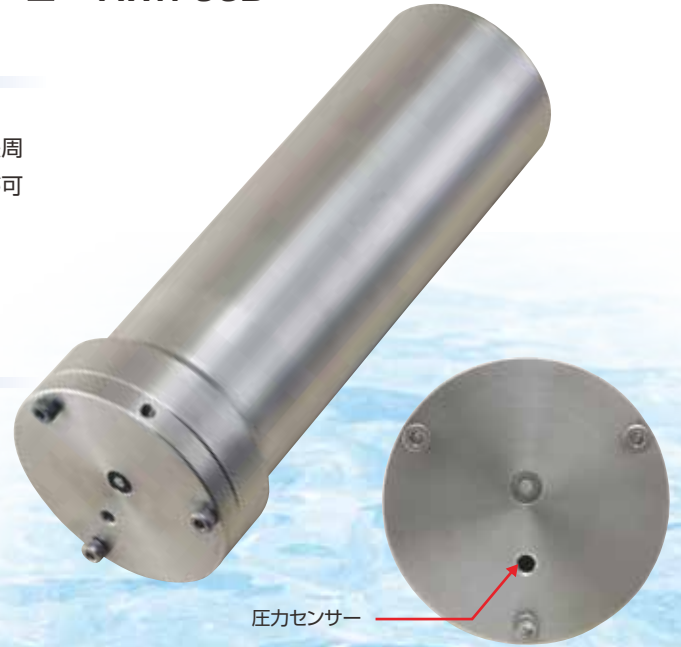
波高

■概要

大容量記憶媒体により、0.1秒サンプリングが可能となりましたので、短周期から長周期までの波高観測が可能です。1時間バーストの20分計測で、1ヶ月の連続観測が可能です。(サンプル12,000個の場合)

■センサー仕様

測定項目	圧力(深度)
センサータイプ	半導体圧力
測定範囲	0~25m
分解能	0.001m
精度	非直線性±0.14%FS 再現性±0.2%FS



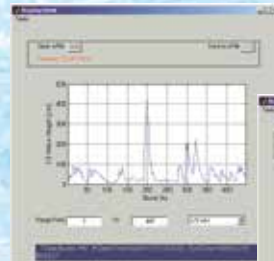
■ロガー部仕様

メモリータイプ	miniSDカード※防水高速仕様
メモリー容量	標準装備1GB(miniSDカード)
AD変換分解能	16ビット
測定モード	連続モード、バーストモード
測定インターバル	0.1~600秒
バースト時間	1~1,440分
サンプル個数	1~18,000個
電源/容量	CR-V3型リチウム電池/3.3Ah(最大4個使用可)
通信形態	USB通信(Ver2.0準拠、Ver1.1相当)
消費電流	30mA
ケース材質	チタン2種
寸法	φ70mm×215mm
質量	空中約1.2kg、水中重量約0.6kg
耐圧性能	25m水深相当

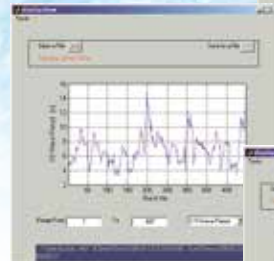
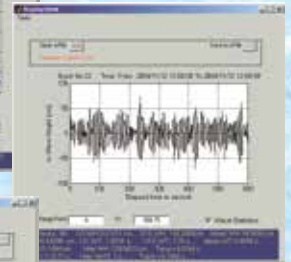
※必ず25m以浅で設置下さい。測定対象の波周期の1/10以下のインターバル、および、100波が測定可能なように、サンプル個数を設定下さい。

■波解析ソフト(オプション)

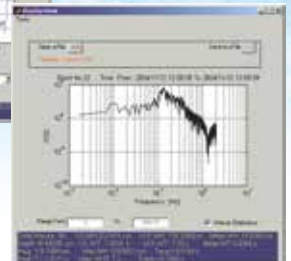
■1/3、1/10、最大、平均波高計算



■各バースト毎演算



■1/3、1/10、最大、平均波周期計算



■スペクトル計算

■寸法図

