

ワイパー式メモリー水温塩分計

EPSA-CTW

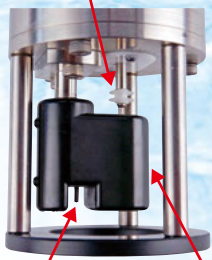
ACTW-WF / ACTW-WF-L

水温 電導度 塩分



ACTW-WF

ワイパー



水温センサー 電気伝導度センサー

ACTW-WF-L

■概要

一般的に電気伝導度センサーは、生物付着などの汚れに敏感に影響を受けます。長期の連続観測には、1～2週間ごとのメンテナンスが必要であり、労力を必要としていました。EPSA-CTWの塩分センサーは、外側の汚れが測定値にまったく影響しない管内式電極センサーを採用し、さらに、管内を測定毎にピストン式ワイパーで自動清掃しますので、2～3ヶ月無保守でも安定したデータを取得できます。

EPSA-CTWではワイパーブレードを2枚とすることで清掃能力を向上させました。

■センサー仕様

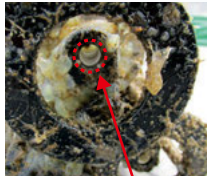
測定項目	水温	電気伝導度
センサータイプ	サーミスター	7電極式
測定範囲	-3～45℃	0.5～70mS/cm*
分解能	0.001℃	0.001mS/cm
精度	±0.01℃(0～35℃)	±0.01mS/cm*

* 検定は海水を使用(28～65mS/cmの範囲)。淡水でご使用の場合はお問い合わせ下さい。

■ロガー部仕様

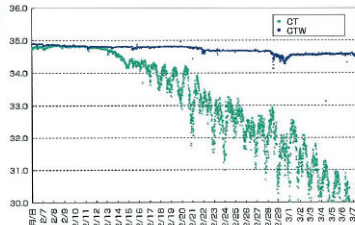
モデル	ACTW-WF	ACTW-WF-L
メモリータイプ/容量	内蔵フラッシュメモリー / 1GB	
最大記録データ数	約1,500万データ	
測定モード	連続モード、バーストモード	
測定インターバル	0.1～600秒	
バースト時間	1～1,440分	
サンプル个数	1～18,000個	
電池	単3形乾電池(アルカリ、リチウム)	
電池个数	6本(標準電池BOX)	12本(ロング電池BOX)
通信形態	無線LAN通信(IEEE802.11n準拠) USB通信(Ver. 2.0準拠, Ver. 1.1相当)、コネクタ:USBタイプC	
ケース材質	チタン2種	
寸法	φ70mm×349mm	φ70mm×411mm
質量	空中約1.7kg 水中重量約0.9kg	空中約2.2kg 水中重量約1.2kg
耐圧性能	500m水深相当	

■ワイパー効果実例



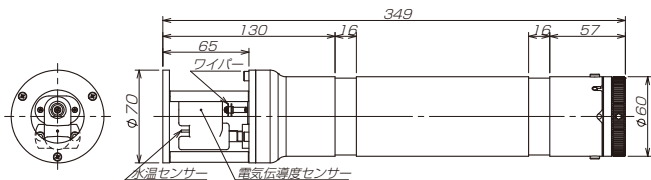
内孔の付着生物を除去

■観測実例



■寸法図

ACTW-WF



ACTW-WF-L

